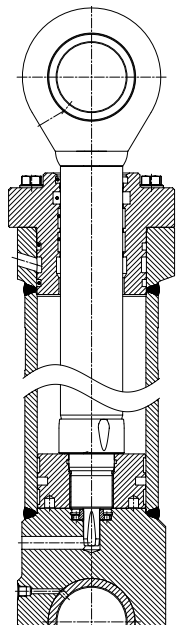




nz hydraulik
zylinder

**Standard
180 und 250**



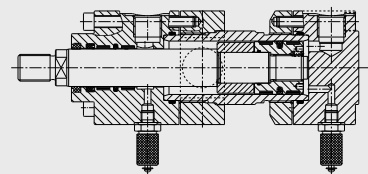
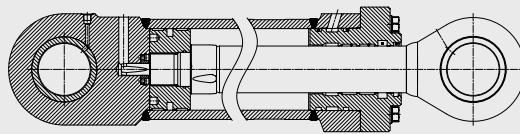
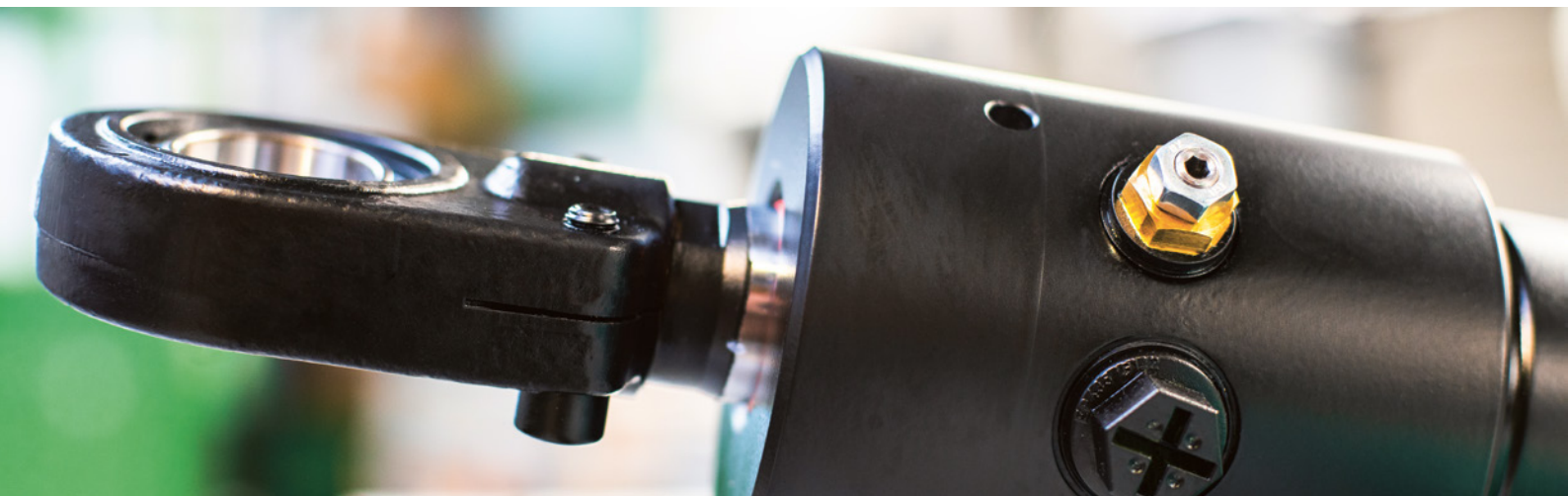


Weil auch gedämpfte Erwartungen erfüllt werden

Bei unseren Standards 180 (bis 180 bar) und 250 (bis 250 bar) handelt es sich um gedämpfte Bauarten, die hauptsächlich im Maschinen- und Schwermaschinenbau zum Einsatz kommen. Die Baureihe 250 deckt überdies mit den genormten Abmaßen nach DIN 24333, ISO 6022 und CETOP RP 73H viele industrielle Anwendungen ab.

Ihre Vorteile auf einen Blick:

- Mit und ohne Endlagendämpfung
- Sehr gutes Preis-Leistungs-Verhältnis
- Servicefreundlich und in vielen Baugrößen verfügbar
- Sehr kurze Einbaumaße
- Robust und zuverlässig
- Langlebig mit besonders geringer Eigenreibung
- Alternativ mit ein- oder beidseitig einstellbarer Endlagendämpfung
- Abgestimmtes Dichtungskonzept



BAUREIHE 180 UND 250

| | | | |
|----------------------------------|---------------------------------------|------------------------------------|---|
| Normung BR180: | NZ Standard | Normung BR250: | DIN 24333, ISO 6022, CETOP RP 73H |
| Nenndruck BR180 [bar]: | 180 | Nenndruck BR250 [bar]: | 250 |
| Prüfdruck BR180 [bar]: | 270 | Prüfdruck BR250 [bar]: | 375 |
| Kolbenstangenmaterial *): | 20MnV6, C45E Hartverchromt 20±5 µm | Befestigung am Zylinder: | Gelenkauge, Schwenkauge, Schwenkzapfen, Fußbefestigung, Bodenflansch, Kopfflansch, Sonderbefestigung |
| Kolbendurchmesser [mm]: | 25 bis 320 | Umgebungstemperaturen: | Standardmäßig -20 °C bis +80 °C |
| Stangendurchmesser [mm]: | 16 bis 220 | max. Hub [mm]: | 7.000 |
| Endlagendämpfung: | Mit oder ohne Endlagendämpfung | Hubgeschwindigkeiten [m/s]: | bis max. 0,5 |

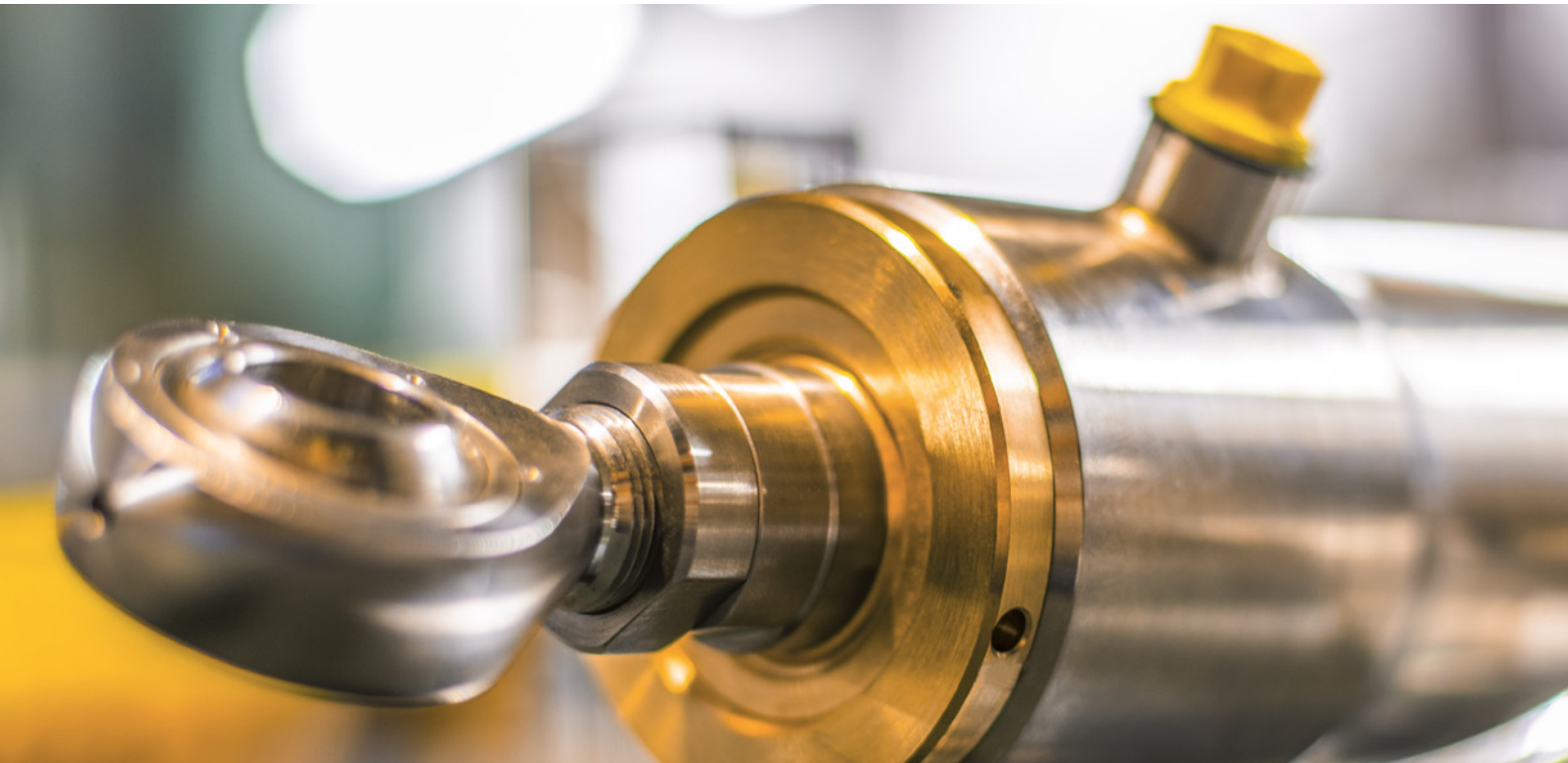
*) Andere Werte und Eigenschaften auf Anfrage und nach schriftlicher Freigabe



nz hydraulik
zylinder

Weil wir für Sie da sind

Bewegen Sie mehr



NZ Hydraulikzylinder GmbH

Dorfstraße 5
8734 Lobmingtal, Austria

Tel.: +43 (0) 3516/2228 – 0
Fax: +43 (0) 3516/2228 – 75

office@nz-hydraulikzylinder.com
www.nz-hydraulikzylinder.com



Hinweis:
NZ Hydraulikzylinder sind Elementarbauteile und grundsätzlich nicht als
Sicherheitsbauteile für Anwendungen zugelassen. Außer sie werden explizit
als Sicherheitsbauteil mit CE-Kennzeichnung geliefert.

Druckfehler sowie technische Änderungen vorbehalten! Angaben ohne Gewähr!